

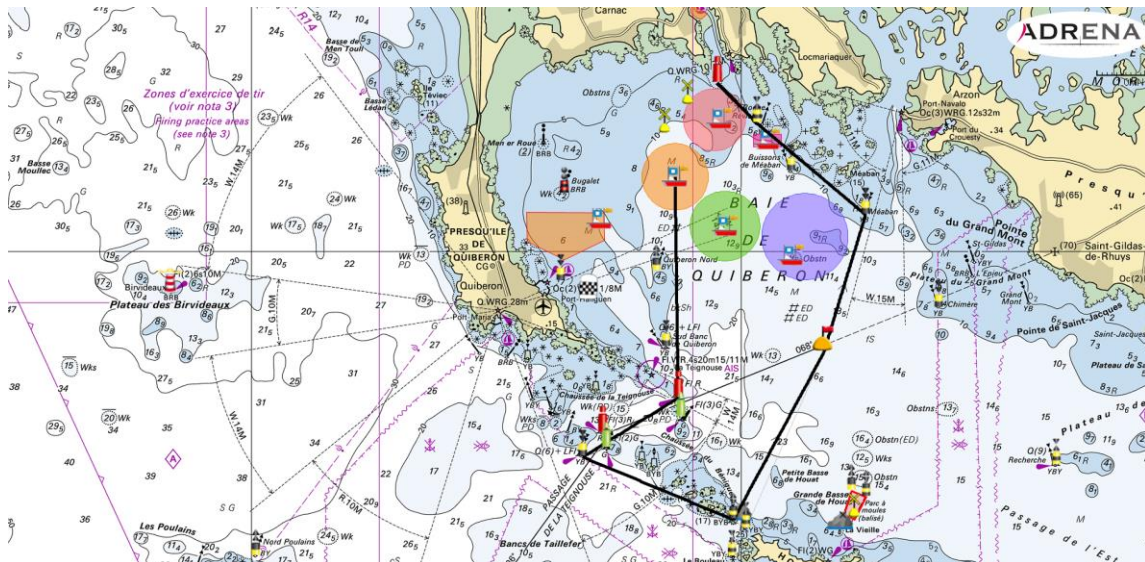
Spi Ouest-France - Destination Morbihan 2019

Organisé par la Société Nautique de la Trinité-sur-mer

AVENANT N° 6-Bis AUX IC – Annexe Diam

Ajouter le parcours N° 21

Diam 24 Parcours 21 - 21 NM				
Ordre	Waypoint		Côté	Position
1	Départ			
2*	Lat Bd Basse Nouvelle	Contourner	Trib,	47°26,965 N 003°01,954 W
3	Lat TB NE Teignouse	Laisser	Bab,	47°26,537 N 003°01,875 W
4	Lat Bd Goue Vas Est	Laisser	Trib,	47°26,238 N 003°04,257 W
5	Lat TB Basse du Milieu	Laisser	Bab,	47°25,912 N 003°04,160 W
6	Card S Goue Vas Sud	Contourner	Bab,	47°25,741 N 003°04,882 W
7	Card E Le Grand Coin-Beniguet	Contourner	Bab,	47°24,439 N 003°00,260 W
8	Card W Bonne Bras-Beniguet	Laisser	Trib,	47°24,258 N 002°59,878 W
9	Gonflable Centre Baie	Contourner	Bab,	47°27,899 N 002°57,500 W
10	Card S Meaban	Laisser	Bab,	47°30,756 N 002°56,213 W
11	Card W Roche Revision	Laisser	Trib,	47°32,645 N 002°59,539 W
12	Arrivée proche Petit Treho			



Si le pavillon « O » est envoyé sur un bateau du comité de course mouillé à la marque 2, il signifie :
 « Les marques 3, 4, 5, 6, 7 et 8 sont supprimées, rejoignez la marque 9 et continuez le parcours »

L'ensemble Marque/Bateau comité forme une porte

Fait à La Trinité-sur-mer,
 Le 20 avril 2019, à 16h00

Christophe GAUMONT,
 Directeur de Course