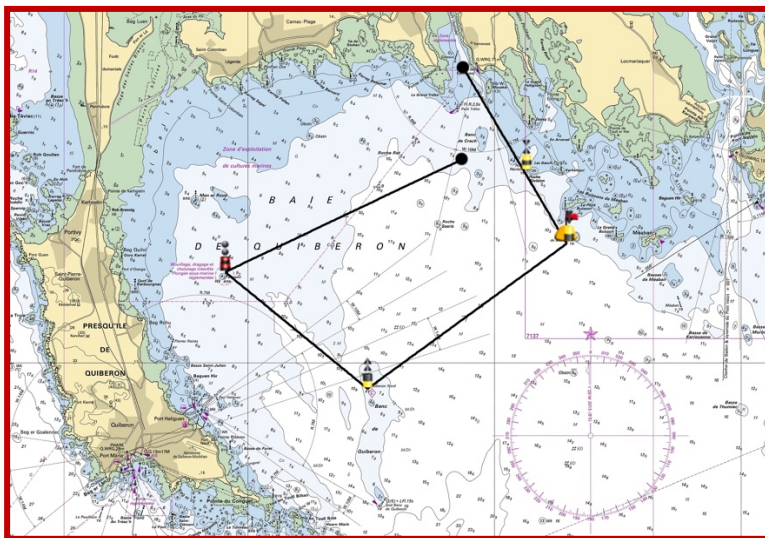




## Avenant n°1 aux instructions de course

### Modification de l'annexe 3, parcours en baie de quiberon

#### 1 Parcours en Baie de Quiberon



Départ		
Bouée danger Isolé « Bugalet »		À contourner et à laisser à bâbord
Bouée cardinale nord « Nord Quiberon »		À contourner et à laisser à bâbord
Porte des buissons de Meaban	Bouée orange « Buisson Meaban SW »	À contourner et à laisser à bâbord
	Bouée cardinale sud « Buisson de Méaban »	À laisser à tribord
Bouée cardinale ouest « Roche Révision »		À laisser à tribord
Bouée latérale bâbord « Petit Trého »		À laisser à bâbord
Porte de La Trinité sur mer		À franchir d'est en ouest
Continuer la course <b>Parcours large</b>		

#### Porte des Buissons de Méaban

Elle est matérialisée par une **bouée orange SNT** mouillée à **100 m dans le SW** de la cardinale « Buissons de Meaban » à contourner en la laissant à bâbord et la cardinale sud « Buissons de Meaban » à laisser à tribord

Fait à La Trinité sur Mer le lundi 6 mai à 10h00  
Yves Le Blevac, directeur de course,