



RALLYE
CAP iles Shetland 2024

Du 1^{er} Juin au 13 Juillet 2024



Le rallye Cap-Shetland 2024

- **Le rallye a pour but de rejoindre le nord de l'Ecosse et d'aller visiter les îles Shetland et Orcades en juin 2024 puis retour via le canal calédonien.**
- **Le premier rendez-vous est fixé au 1^{er} Juin à OBAN, chaque bateau partant quand il veut de son port d'attache.**
- **Le timing ci-dessous est indicatif et permet a chaque équipage d'organiser a loisir ses embarquements**

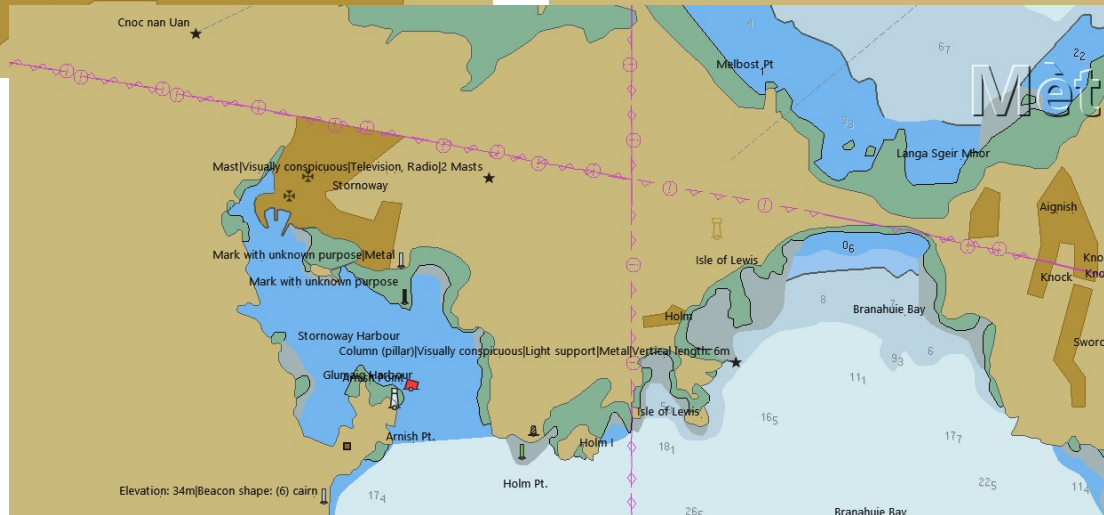
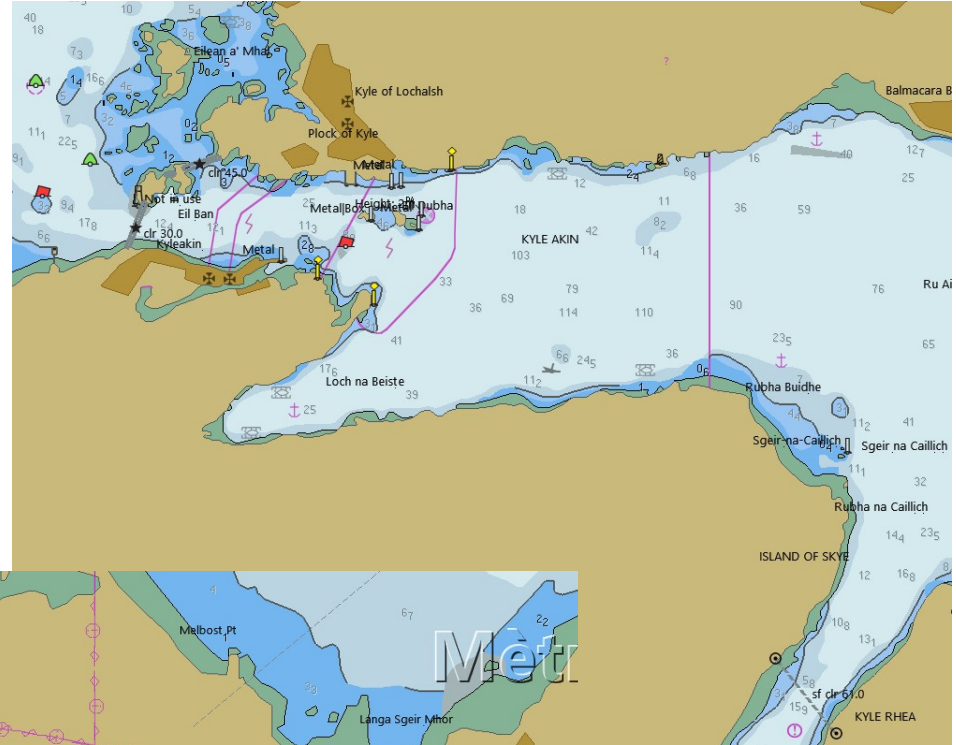
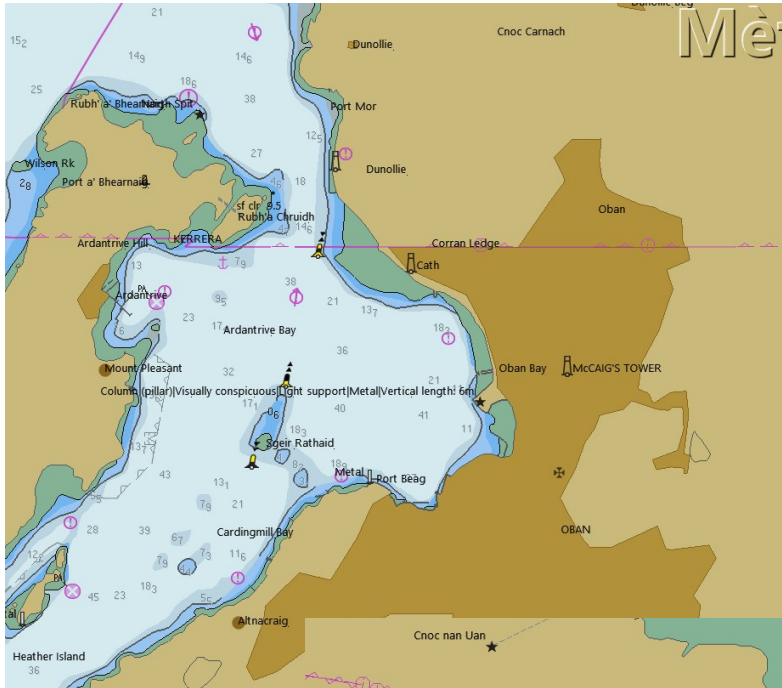


Le rallye Cap-Shetland 2024

- Le rallye a pour but de rejoindre le nord de l'Ecosse et d'aller visiter les îles Shetland et Orcades en juin 2024.
- Le premier rendez-vous est fixé au 1^{er} Juin à OBAN, chaque bateau partant quand il veut de son port d'attache.
- Le timing ci-dessous est indicatif et permet à chaque équipage d'organiser à loisir ses embarquements
 - Du 1 au 3 juin OBAN
 - Du 3 au 8 juin route vers STORNOWAY via l'est de SKYE
 - Du 8 au 10 Juin STORNOWAY
 - Du 11 au 13 Juin route vers les îles SHETLAND
 - Du 13 au 16 Juin visite des îles SHETLAND
 - Du 17 au 19 Juin route vers les îles ORCADES
 - Du 20 au 25 Juin visite des îles ORCADES
 - Du 25 au 30 Juin route vers INVERNESS
 - Du 1^{er} au 4 Juillet route vers OBAN via le canal calédonien
- Retour dans les ports d'attache bretons avant la mi-juillet

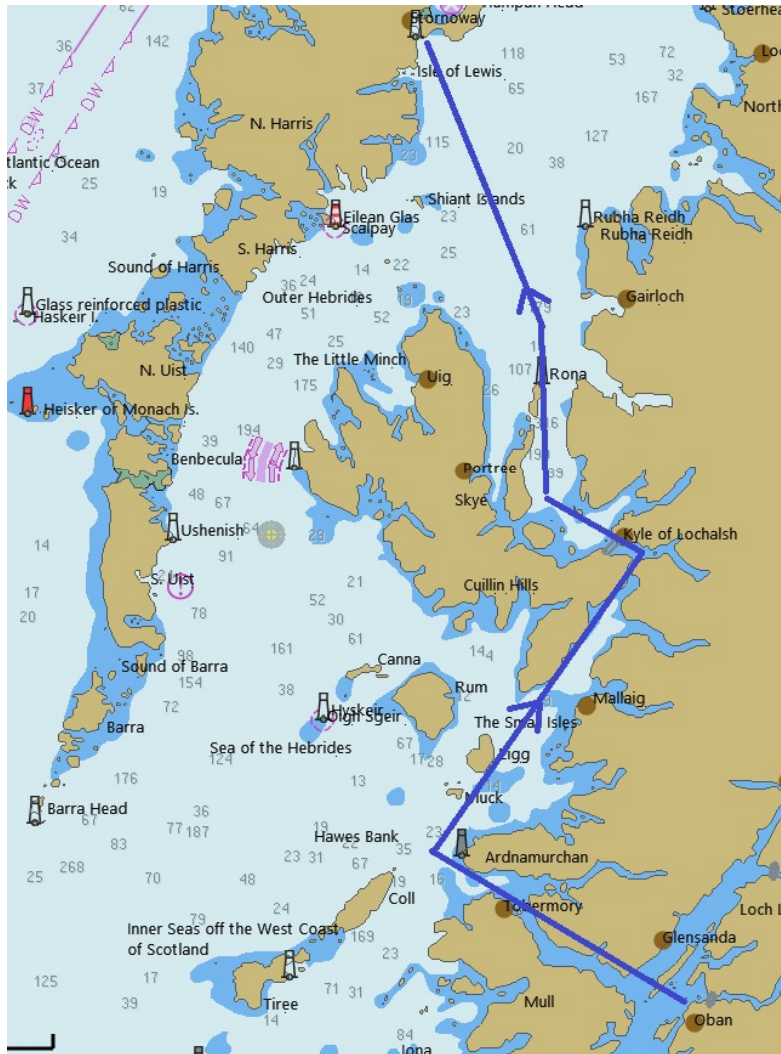


Oban – SKYE - Stornoway



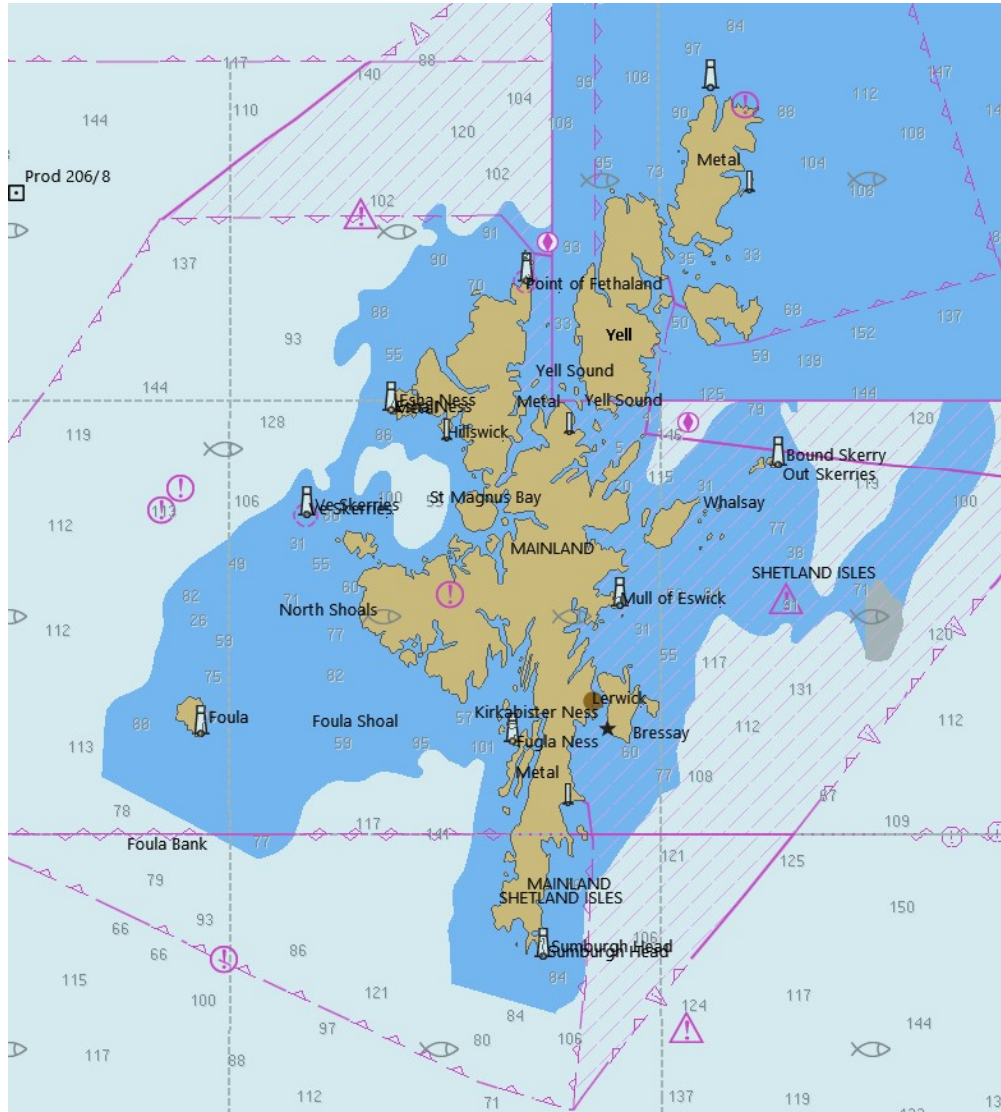


De OBAN aux iles Shetland du 3 au 16 Juin 2024





Les îles SHETLAND et la capitale LERWICK



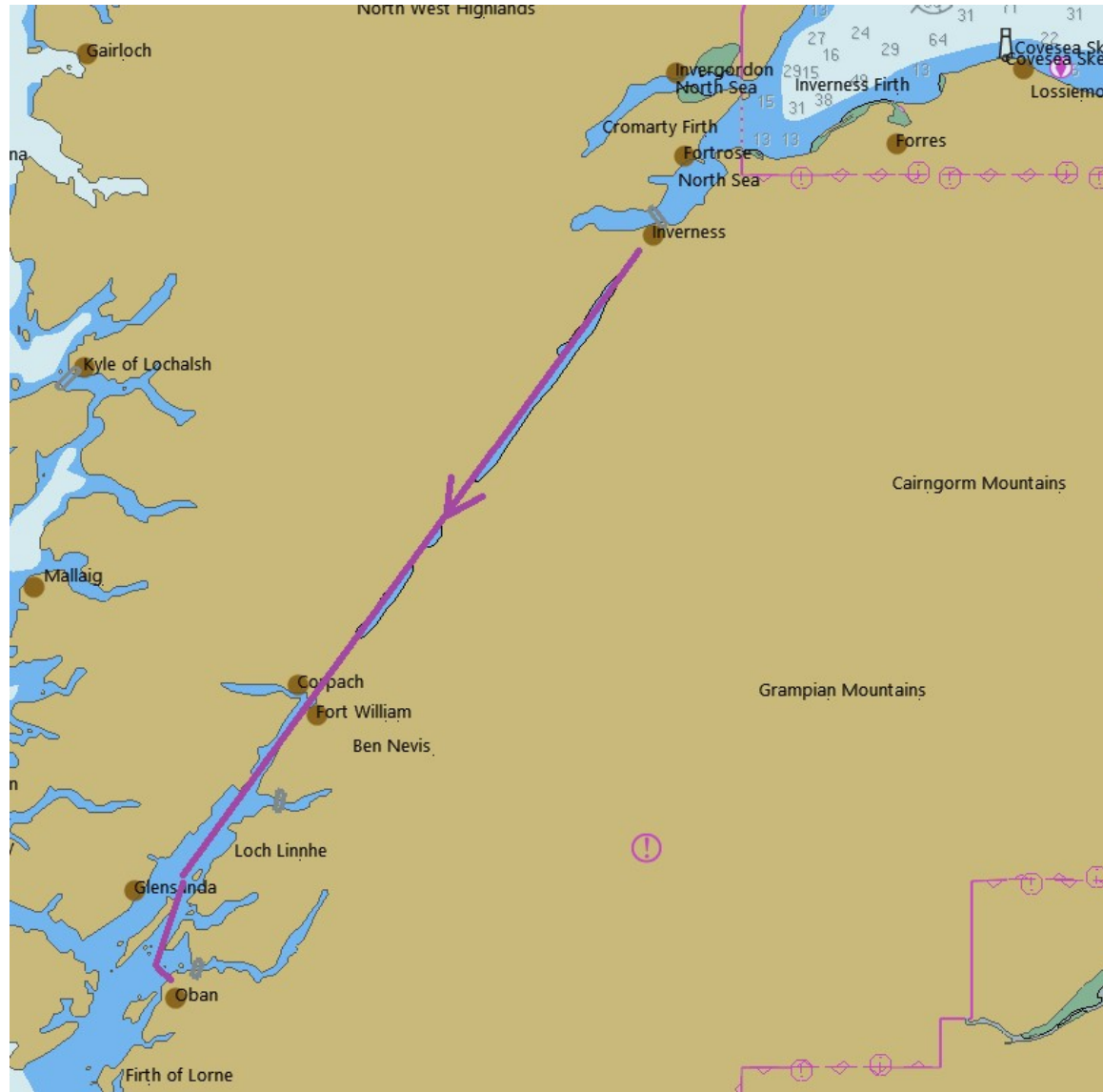


des Shetland à INVERNESS du 17 au 30 juin





Canal calédonien du 1^{er} au 4 Juillet 2024





Canal calédonien du 1^{er} au 4 Juillet 2024

Le canal traverse l'Écosse en reliant la mer du nord à la mer des Hébrides. Il commence à Inverness par la traversée du fameux Loch Ness et débouche à Fort William près de Oban.

Sa longueur est de 96 km, il comporte 29 écluses dont l'Escalier de Neptune : 8 écluses consécutives qui hissent les voiliers à 19,50m d'altitude.

Prenez quelques jours pour profiter de la majesté des Highlands, des lochs, des châteaux en ruines et de la végétation exubérante au bord des lacs.

Voir :

[le guide pratique du canal calédonien](#)

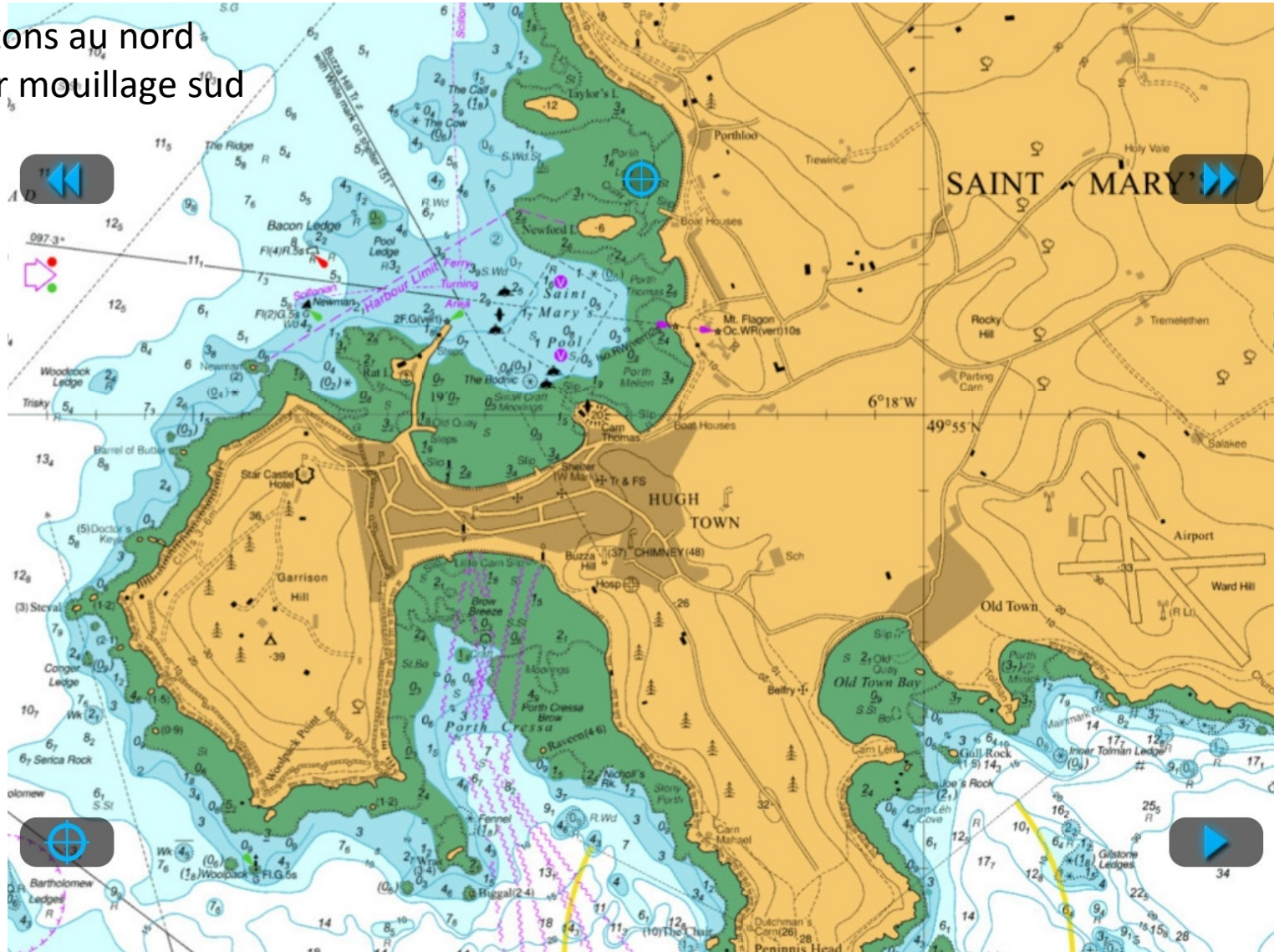
ATTENTION

Il faut réserver votre **[transit licence](#)**
(environ 22 £/m)



St-MARY Iles SCILLY

Quelques pontons au nord
mais privilégier mouillage sud





Les formalités d'entrée au royaume-uni

- **Document excel a télécharger sur https://www.snt-regates.fr/documents/formulaireC-1331_douanes.xlsx**
- **Le compléter**

C1331 Form v1.1										
Instructions for filling form										
ARRIVAL/DEPARTURE TO/FROM UK?	Arrival									
NAME OF VESSEL	FELIX	NAME & ADDRESS OF OWNER OR RESPONSIBLE PERSON		PORT OF REGISTRY		VESSEL TYPE		REGISTRATION NUMBER		HULL IDENTIFICATION NUMBER
CALL SIGN		NATIONALITY OF YACHT		COLOUR OF HULL		LENGTH (METRES)		WHEN AND WHERE BUILT		NORMAL MOORING
IS THE VESSEL ON CHARTER OR HIRE?		ARE THERE ANY PROHIBITED GOODS?		ARE THERE ANY RESTRICTED GOODS?		ARE THERE ANY GOODS IN EXCESS OF PERSONAL ALLOWANCE?		ARE THERE ANY DUTY FREE STORES?		IF 'YES' TO EXCESS GOODS, HAS THIS BEEN DECLARED ONLINE 'GOV.UK/DUTY-FREE GOODS'?
IS THE VESSEL BEING EXPORTED AS A VAT FREE SAILAWAY?		WHAT PORTS HAVE YOU VISITED?		IS THIS THE FIRST TIME YOU HAVE BROUGHT THE BOAT TO THE UK?		HAS UK VAT BEEN PAID?		HAS THE VESSEL BEEN REPAIRED OR MODIFIED DURING THE VOYAGE?		IS THERE ANYONE ON BOARD REQUIRING IMMIGRATION CLEARANCE?
UN LOCODE OF ARRIVAL PORT		DATE OF ARRIVAL		TIME OF ARRIVAL (HH:MM:SS)		ARRIVAL BERTH		ARE THERE ANY NOTIFIABLE ILLNESSES ON BOARD?		
UN LOCODE OF DEPARTURE PORT		DATE OF DEPARTURE		TIME OF DEPARTURE (HH:MM:SS)						
CREW										
TD_TYPE	NATURE OF IDENTITY DOCUMENT (if Other)	TD_ISSUING COUNTRY	TD_NUMBER	SURNAME	FORENAMES	GENDER	DOB	PLACE OF BIRTH	NATIONALITY	TD_EXPIRY DATE

Il faut remplir le premier volet, C1331 du doc excel, en mettant « no » aux questions sur l'excès de biens ou d'argent, ne pas répondre à la case « have you paid UK vat » puisque ce n'est pas de l'importation. Éventuellement, donner les précisions dans le second volet.

Il faut préciser où l'on va arriver en UK



La gestion des formalités UK

Il faut ensuite renvoyer le fichier Excel rempli aux 3 adresses suivantes :

NorthGeneralAviationandMaritime@homeoffice.gov.uk;

nationalyachtline@hmrc.gov.uk ;

shippinginfo@homeoffice.gov.uk

avec comme entête : C1331 submission – North

A l'arrivée dans le premier port, mettre le pavillon jaune (flamme Q) et attendre un mail retour des customs pour pouvoir l'affaler.

Si pas de nouvelles, ne pas hésiter à appeler au +44 300 123 2012

Ensuite, on oublie le pavillon jaune tant que l'on reste en UK.

Ps :en cas d'escale a DUBLIN, n'oubliez pas d'arborer dans les barres de flèche tribord le pavillon irlandais





Les liens les plus utiles 1

www.citylink.co.uk – pour circuler en Ecosse en bus

www.firstgroup.com/scotrail – pour circuler en Ecosse en train

www.calmac.co.uk – tous les ferries de la côte ouest

www.northlinkferries.co.uk – les ferries de ou vers les Orkney et les Shetland

www.orkneyferries.co.uk – les ferries dans les Orkney

www.shetland.gov.uk/ferries – les ferries dans les Shetland

www.loganair.co.uk – la compagnie aérienne écossaise

Documents nautiques & cartes

www.ukho.gov.uk – le service hydrographique britannique

www.imray.com – éditeur de cartes et guides pour la plaisance

www.reedsnauticalalmanac.co.uk – l'almanach de référence pour l'Europe atlantique

www.cruising.org.uk – un autre almanach pour le Royaume-Uni

www.clyde.org – une série de guides nautiques

www.rccpf.org.uk – des instructions aidant à la traversée

msi.nga.mil/NGAPortal/MSI.portal – le portail américain gratuit



Les liens les plus utiles 2

Prédictions de marées

easytide.ukho.gov.uk – le calculateur de marée en ligne du UKHO

Prévisions météo

www.metoffice.gov.uk/weather/marine – la météo marine britannique

marine.meteofrance.com – la météo marine française

www.dwd.de – la météo marine allemande, émettrice des fax météo

weather.mailasail.com/Franks-Weather/Home – toutes les sources de prévisions météo

Marinas & mouillages

sail.visitscotland.com – l'office de tourisme écossais

www.sailscotland.co.uk – l'annuaire des professionnels du nautisme écossais

www.bluemoment.com/scotmoorings.html – une bonne liste de mouillages et de marinas

www.orkneymarinas.co.uk – les marinas des Orkney

orkneysailingclub.co.uk – le club de voile des Orkney et ses bouées pour visiteurs

www.visitorkney.com/sailing.asp – l'office de tourisme orcadien

www.shetlandmarinas.com – l'office de tourisme shetlandais et son guide des marinas

www.shetland.gov.uk/ports/yachting – les ports des Shetland